

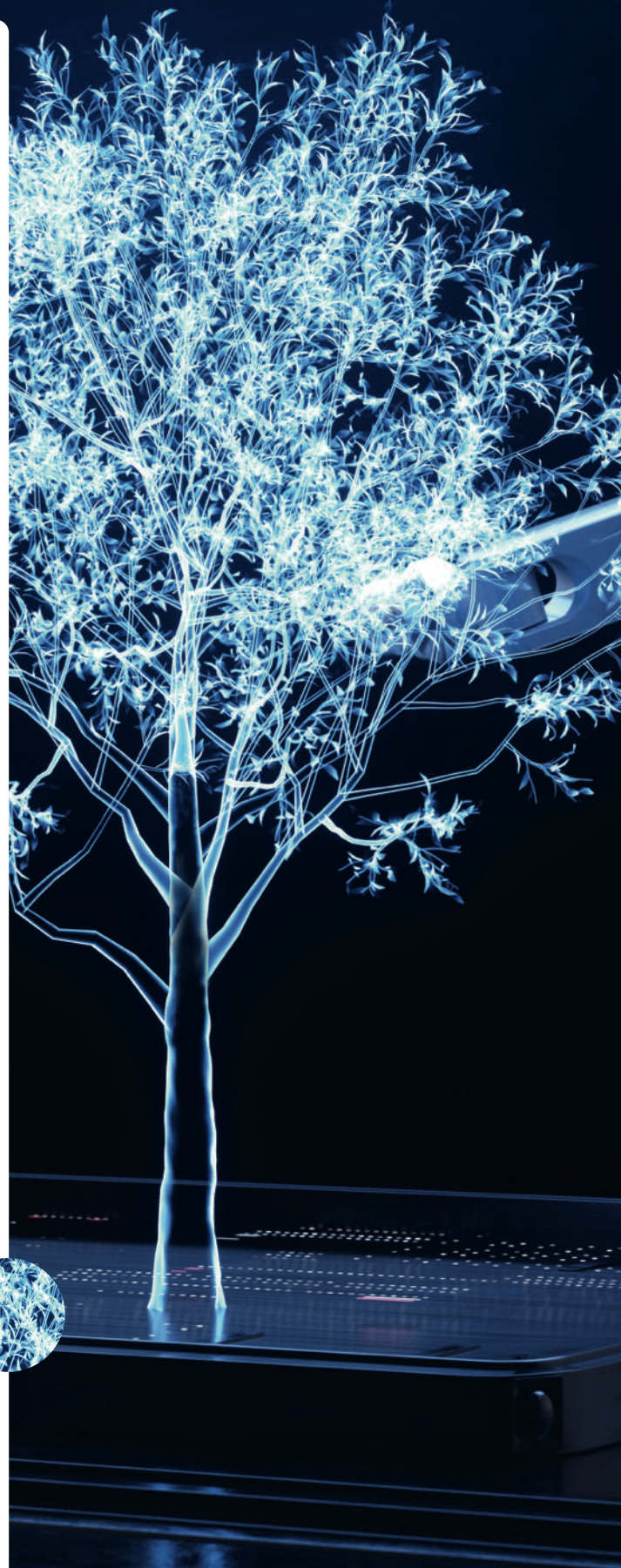
# Sci-fi becoming reality<sup>(1)</sup>

60 seconds with the  
fund manager

**APRIL 2023**

**Marketing communicatie**

(1) Sciencefiction wordt werkelijkheid





**Johan  
Van Der Biest**



**Felix  
Demaeght**

**Johan Van Der Biest, Senior Fund Manager, en Felix Demaeght, CFA, Co-Fund Manager, leggen uit wat het metaverse is en hoe zij bedrijven vinden die actief zijn in dit universum.**

## **Wat is het metaverse?**

Voor velen is het metaverse of Web 3.0 de voorbode van de wereld van morgen. Tenzij u onder een steen heeft gewoond, heeft u de afgelopen maanden vast meer dan eens het woord «metaverse» gehoord zonder te begrijpen wat het betekent... maak u geen zorgen, u bent niet de enige.

Het metaverse is waar de digitale en fysieke wereld elkaar vinden. Om iets preciezer te zijn, het is een gedeelde virtuele 3D-wereld waar mensen in de vorm van avatars met elkaar kunnen communiceren.

Laten we het voorbeeld nemen van een vergadering op afstand met uw collega's: terwijl het ene deel van uw team thuis is in Frankfurt en het andere in Barcelona, kunnen uw avatars morgen allemaal samenkomen in een virtueel kantoor. U kan perfect het voorbeeld nemen van een wandeling langs het Comomeer met uw vrienden of een bezoek aan de Tate Gallery in Londen zonder uren in de rij te hoeven staan of last te hebben van andere toeristen.

Wat tot voor kort sciencefiction leek, wordt nu een «virtuele» realiteit!

## **Waarom beleggen in een metaversestrategie?**

Computergiganten als Samsung, Intel en Microsoft, luxegoederenbedrijven als Balenciaga, Dolce & Gabbana, Estée Lauder en LVMH, en kunstenaars als Beeple, die in 2021 een NFT-werk<sup>(2)</sup> verkocht voor 69,3 miljoen dollar<sup>(3)</sup>... verschillende voorbeelden tonen aan dat verschillende sectoren van de economie al zijn toegetreden tot de wereld van de metaverse.

Volgens een studie van McKinsey zou de wereldwijde metaversemarkt tegen 2030 ongeveer 5 biljoen dollar kunnen bereiken<sup>(4)</sup>. Zonder 2030 af te wachten wordt de markt voor virtuele en augmented reality tegen 2024 op 73 miljard dollar geschat<sup>(5)</sup>, en de markt voor NFT en digitale echtheids certificaten op 80 miljard dollar tegen 2025<sup>(6)</sup>.

Het metaverse kan de hele technologiesector een boost geven. We zijn waarschijnlijk getuige van een paradigmaverschuiving.

## **Waar vindt u de beste voorbeelden van bedrijven die actief zijn in het metaverse?**

Streaming, blockchain, cybersecurity, augmented reality, virtual reality, onderwijs, cinema, reizen... zijn allemaal voorbeelden van het soort activiteiten dat bijdraagt tot de opmars van het metaverse.

Wij hebben ze ingedeeld in twee grote categorieën:

- Backbone: de innovatieve technologieën die het metaverse mogelijk maken; IT/opslag/connectiviteit, gegevens- en contentbeveiliging;
- Application: de concrete toepassingen van het metaverse in het dagelijks leven;

# **60 SECONDS WITH THE FUND MANAGER**

(2) Een niet-vervalsbaar token (non-fungible token) is een eenheid van niet-verwisselbare gegevens die is opgeslagen op een blockchain, het equivalent van een digitaal grootboek. Een NFT kan worden verkocht en geruild. Het kan een kunstwerk zijn of een digitaal actief zoals kleding of een ander virtueel object.

(3) Top 10 kunstenaars in de NFT-sector - NFT FRANCE

(4) Value creation in the metaverse | McKinsey

(5) Metaverse Investing: An Investment Opportunity | Morgan Stanley

(6) Schattingen GrandViewResearch per 2021

- o Voor de consument: muziek, reizen...;
- o Voor de industrie: simulatiesoftware, digitale mobiliteit...;
- o Voor onderwijs: medische toepassingen, afstandsonderwijs, telewerken ...;
- o Voor de handel: virtuele winkels ...

Deze belangrijke domeinen kunnen sterk groeien en bloeien. Met andere woorden, het metaverse opent een nieuw universum van beleggingsmogelijkheden.

## Hoe selecteert u de bedrijven waarin u belegt?

Met een eerste thematische filter kunnen wij ons beleggingsuniversum samenstellen: de bedrijven worden ingedeeld volgens de twee in de vorige vraag beschreven categorieën: Backbone en Application. Aangezien het metaverse een relatief nieuw concept is en veel bedrijven het nog maar net ontdekken, is het moeilijk om relevante bedrijven te selecteren op basis van de omzet alleen. Wij gebruiken Alphasense, een zoekmachine van derden, aangedreven door artificiële intelligentie, om bedrijven te vinden met een duidelijke link naar het metaverse, voornamelijk vanwege hun technologische relevantie, investeringsplannen of duidelijke bereidheid om het metaverseconcept te omarmen.

Ten tweede voeren wij een extrafinanciële analyse uit om de risico's in verband met de ESG-criteria<sup>(7)</sup> (Environmental, Social & Governance) beter te begrijpen. Meer bepaald besteden wij bijzondere aandacht aan de belangrijkste controverses in verband met het thema van de metaverse:

- Intimidatie, haatspeech... vooral voor consumententoepassingen;
- Persoonsgegevens.

Om deze risico's te vermijden hebben wij besloten ons te concentreren op de industriële sector in plaats van op consumententoepassingen.

Daarnaast wil de strategie de laagst gewaardeerde bedrijven uitsluiten op basis van onze eigen ESG-methodologie.

Daarnaast beoordelen wij, zoals bij al onze thematische strategieën, de blootstelling van de activiteiten van de bedrijven aan belangrijke duurzaamheidsthema's en stakeholdermanagement. Wij sluiten ondernemingen

uit die niet voldoen aan de tien principes van het UN Global Compact, alsook ondernemingen met controversiële activiteiten zoals wapenning, tabak, thermische steenkool en andere activiteiten die wij als niet-duurzaam beschouwen.

De samenstelling van de portefeuille is het resultaat van een selectie van effecten op basis van vijf fundamentele criteria die financiële en niet-financiële analyse combineren: kwaliteit van het beheer, groeipotentieel, concurrentiepositie, hoge winstgevendheid en lage schuldenlast. De aandelenselectie en portefeuillesamenstelling profiteren van de uitwisseling tussen de beheerders en de andere aandelenbeheerteams van Candriam en de afdeling risicobeheer. Bovendien hebben de twee beheerders gemiddeld 16 jaar ervaring en heeft Candriam veel expertise in het beheer van thematische strategieën.

## Wat maakt Candriam onderscheidend en wat zijn de pluspunten van een metaversestrategie?

Candriam heeft meer dan 25 jaar thematische expertise gecombineerd met ESG-knowhow.

Daarom hebben wij ervoor gekozen te beleggen in bedrijven met industriële toepassingen in plaats van consumententoepassingen.

Een ander punt is dat wij het besluit hebben genomen om zeer waakzaam te zijn ten aanzien van controverses in verband met de bescherming van privégegevens.

Hoewel de metaverse nog in zijn kinderschoenen staat, is het nu al duidelijk dat de opmars ervan volgens ons de voorbode is van een nieuwe technologische revolutie. De voor de metaverse ontwikkelde technologische innovaties zullen de sectoren onderwijs, gezondheid, communicatie en amusement ontwrichten en zelfs revolutioneren. Het potentieel en de mogelijkheden zijn enorm, en wij willen ze toegankelijker maken voor onze cliënten.

Daarom belegt Candriam overwegend in deze sectoren:

- Onderwijs: het metaverse zal interdisciplinair leren en de praktische toepassing van theorie mogelijk maken. Dit maakt leren interessanter. Als het goed wordt toegepast, kan het een revolutie teweegbrengen in de manier waarop we leren op scholen. Volgens ons is het metaverse de toekomst van het onderwijs.

(7) De hierboven beschreven ESG-analyse voor ondernemingen wordt toegepast op ten minste 90% van de beleggingen van de strategie, met uitzondering van deposito's, contanten en indexderivaten.

- Gezondheid: het metaverse zal een echte toegevoegde waarde geven aan live chirurgie. Door een virtueel beeld van het geopereerde lichaamsdeel over het echte beeld te leggen, kunnen chirurgen de incisies en bewegingen volgen die zij bij de voorbereiding van de operatie hadden gepland.
- 3D-modellering en simulatie: de zogenaamde digitale tweelingen<sup>(8)</sup> zullen productontwerpers en ingenieurs in staat stellen onbeperkte mogelijkheden voor duurzame innovatie te verkennen. Meer in het algemeen stellen deze technologieën de gevestigde spelers in staat

de impact van hun producten te verminderen door middel van ontwerp, economischer en met minimale risico's, via virtuele simulatie, gegevensanalyse en betere samenwerking tussen ontwerpers, ingenieurs en productieoperators.

Kortom, wij geloven dat, wat er ook gebeurt, het metaverse dramatische veranderingen teweeg zal brengen op vele gebieden van activiteit en wij hebben de ervaring om die veranderingen op te vangen.

(8) Een digitale replica van een object, proces of systeem die voor verschillende doeleinden kan worden gebruikt. Voorbeeld: Ericsson en Nvidia werken samen aan het 5G-implementatieproject. Nvidia heeft een kopie van een stad gemaakt door het wegverkeer, de locatie van bomen, enz. in kaart te brengen. Met deze digitale tweeling kan Ericsson zijn 5G-sensoren plaatsen voor een efficiëntere ontvangst.

De voornaamste risico's van de strategie zijn:

- **Risico van kapitaalverlies**
- **ESG-beleggingsrisico**
- **Duurzaamheidsrisico**
- **Aandelenrisico**
- **Wisselkoersrisico**
- **Liquiditeitsrisico**
- **Concentratierisico**
- **Risico verbonden aan financiële derivaten**
- **Risico's verbonden aan opkomende landen**
- **Tegenpartijrisico**
- **Risico op A-aandelen (China)**
- **Risico van wijzigingen van de referentie-index door de aanbieder van de index**
- **Risico verbonden aan externe factoren**
- **Risico bij de afdekking van aandelenklassen**

ESG-beleggingsrisico: De extra-financiële doelstellingen die in dit document worden voorgesteld, zijn gebaseerd op veronderstellingen van Candriam. Deze veronderstellingen zijn gebaseerd op de eigen ESG-ratingmodellen van Candriam, waarvan de implementatie toegang tot diverse kwantitatieve en kwalitatieve gegevens vereist, afhankelijk van de precieze sector en activiteiten van een bepaalde onderneming. De beschikbaarheid, kwaliteit en betrouwbaarheid van deze gegevens kunnen variëren en bijgevolg een impact hebben op de ESG-ratings van Candriam. Voor meer informatie over ESG-beleggingsrisico's wordt verwezen naar de Transparency Codes, of het prospectus als het om een fonds gaat.



*Dit document wordt louter ter informatie verstrekt. Het vormt geen aanbod tot aan- of verkoop van financiële instrumenten en houdt geen beleggingsadvies in. Het bevestigt ook geen enkele vorm van transactie, tenzij dit uitdrukkelijk werd overeengekomen. Hoewel Candriam de gebruikte gegevens en bronnen met veel zorg selecteert, kunnen fouten of weglatingen niet a priori worden uitgesloten. Candriam kan niet aansprakelijk worden gesteld voor enig direct of indirect verlies als gevolg van het gebruik van dit document. De intellectuele eigendomsrechten van Candriam dienen te allen tijde nageleefd; de inhoud van dit document mag niet worden gereproduceerd zonder voorafgaande schriftelijke goedkeuring. Candriam raadt beleggers aan om op zijn website [www.candriam.com](http://www.candriam.com) het document "Essentiële Beleggersinformatie", de prospectus en alle overige relevante informatie te raadplegen alvorens te beleggen in een van zijn fondsen, met inbegrip van de netto inventariswaarde. Deze informatie is beschikbaar in het Engels of in een plaatselijke taal van elk land waar het fonds verhandeld mag worden.*